

CONVERGE™ PRO | 8i

Entrada de Expansión para Sistema Profesional de Audio Conferencias

El nuevo Converge Pro 8i proporciona una nueva flexibilidad de configuración económica. El 8i se puede añadir a los sistemas 880 o 840T para aumentar el número de entradas de línea y micrófonos, permitiendo a los clientes ajustar el número de entradas y salidas que necesiten para audio conferencia y instalaciones de refuerzo de sonido.

ClearOne®



SISTEMA DE AMPLIACIÓN DE ENTRADAS PARA LA PLATAFORMA CONVERGE PRO

APLICACIONES

- Salas de reuniones
- Auditorios
- Estadios
- Salas de conferencias
- Juzgados
- Iglesias
- Teatros
- Educación a Distancia
- Telemedicina

VENTAJAS

Características avanzadas de conferencia

- + Mezclador económico de Mic/Line solo para grandes configuraciones donde adicionalmente los canales de salida no son requeridos
- + Última generación en cancelación de eco acústico
 - > Funcionamiento doble mejorado
 - > Compatibilidad de micrófono Push-to-Talk
- + Última generación en cancelación de ruido
 - > Modelado adaptable a condición de ruido ambiente de la habitación
- + Resolución de incrementación en la etapa de preamplificación de micrófono
 - > Incrementos 0-56 dB en 7 dB
- + Enrutamiento de Pre-AEC para aplicaciones de refuerzo de sonido
 - > Procesamiento de Delay máximo de 4 milisegundos
- + Mejoras de gestión
 - > Conexiones USB y Ethernet integradas
 - > Agentes de gestión remota HTML y SNMP
 - > Planificación de eventos
 - > Consola de diagnóstico
- + Software de configuración simplificado
 - > Drag & Drop A/V y objetos de canal
 - > Visión selectiva de unidad, matriz, canal
- + Lista de comando serie de expansión

Ejecución de audio superior

- + Última generación en cancelación de eco en todas las entradas de micrófono
- + El micrófono con prioridad entrega audio limpio hasta el otro extremo
- + Ancho de banda de 20 Hz-22 kHz para rango completo de respuesta de audio
- + ALC & AGC mantiene el audio de los participantes consistente y balanceado

Flexibilidad de Configuración

- + Escalable - Múltiples Link para las unidades Converge Pro (880, 840T, 8i, TH20) y para la cobertura extensa de micrófono hasta 16 línea de teléfono.
- + Realce del Bus de expansión, propiciando 12 buses de mezcla de audio para el enrutamiento entre unidades
- + 8 grupos de apertura y cierre de micrófono (4internos y 4 globales) permiten la separación de los micrófono individuales dentro de los grupos de mezcla de apertura y cierre para una mayor flexibilidad de configuración
- + 23 Presets pueden ser ejecutados on-the-fly sin interferir en otras operaciones en curso
- + 255 macros para personalizar el control y la configuración del audio con una única ejecución de comando.

Capacidades de Conferencia

- + Acoplamiento con múltiples Converge Pro TH20 para hasta 16 líneas de capacidad
- + Interfaz telefónico incorporado y amplificador de potencia
- + También se puede acoplar a Converge Pro 880, 840T o TH20 para salida y capacidades de interfaz telefónico

HDCConference™

> CONVERGE PRO 8i PANEL TRASERO



> ESPECIFICACIONES



Prestaciones de Audio

Condiciones: salvo especificación de lo contrario, todas las mediciones esta realizadas con un limite de ancho de banda de 20 Hz a 22 kHz (en vacío)
 Respuesta de frecuencia: 20 Hz a 22 KHz \pm 1dB.
 Ruido (EIN): -126 dBu, 22 kHz BW, ganancia máxima, Rs=150 .
 THD+N: <0.02%.
 Rango dinámico: 100 dB.
 Crosstalk: <-91 dB re 20 dBu @ 20kHz canal a canal.

Parámetros de auto mezclador

Numero de micrófonos abiertos (NOM)
 Modo adaptación PA
 Modo prioridad primer micrófono
 Modo ultimo micrófono
 Modo máximo numero de micrófonos
 Nivel de ambiente
 Gate threshold adjust
 Off attenuation Adjust
 Hold time
 Decay Rate

Parámetros mezclado de matriz

Matriz de 29 x30
 8 estradas / salidas analógicas
 1 salida de altavoces (amplificada)
 12 entrada / salida bus de expansión
 4 assignable processing blocks in/out
 4 assignable fader blocks in/out
 1 entrada / salida Telco

Procesado de bloques asignables

Filtros
 -All pass
 -Low pass
 -High pass
 -Low shelving
 -High shelving
 -Parametric EQ
 -Notch
 -CD Horn
 Crossovers
 -Bessel
 -Butterworth
 -Linkwitz-Riley
 Compresor
 -Delay ajustable hasta 250 ms

Fader de bloques asignable

Gain / Mute

Configuración de entrada de micrófono

Ajuste de ganancia de entrada
 Nivel de micrófono o línea
 Alimentación Phantom
 Cancelación de eco On/Off
 Cancelación de ruido On/Off
 Filtros
 - All pass
 - Low pass
 - High pass
 - Notch
 - PEQ
 Mute On/Off
 Chairman Override on/off
 Auto Gate / Manual gate
 Adaptive ambient on/off
 Canal Pre AEC



Entradas Mic/Line 1-8

Push-on mini-terminal block, balanced, bridging
 Impedancia: <5 K .
 Nivel nominal: ajustable -56 dBu a 0 dBu (7 dB step coarse gain adjustment)
 Nivel máximo: -65 dBu a + 20 dBu
 Cancelación de Eco: 130 ms tiempo de cola(trabajo con 12 dB de ganancia en la habitación)
 Cancelación de ruido: atenuación de 6-15 dB
 Energía fantasma: seleccionable 24 V.

Entradas de líneas 9-12

Push-on mini-terminal block, balanced, bridging
 Impedancia: <5 K .
 Nivel nominal: 0 dBu
 Nivel máximo: 20 dBu

In/Out Bus de expansión

Red propietaria RJ45 (2), 1.9 Mbps cable CAT-5 de doble trenzado, longitud del cable máxima de 200" entre 2 dispositivos Converge Pro.

Ethernet

Auto conmutación con calidad de conexión (QoS)
 Puerto de red Ethernet 10/100 Mbps
 Puerto PC Ethernet 10/0100 Mbps
 Conectores RJ-45

RS-232

Solamente protocolo de comando serie (Elsoftware de la consola no es soportado por elpuerto RS-232)
 DB-9hembra 9,600/19,200/38,400/57,600/115,200 baud rate; 8bits, 1stop bit, no parity
 Control de flujo de Hardware en On (pordefecto) / Off

USB

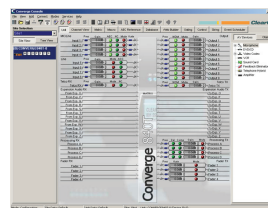
Compatible versión 2.0
 Tipo: conector B

Puertos de control / Estado

DB-25 hembra A/B (2)
 Entradas A/B: active low (pull to ground)
 Salidas A/B: colector abierto, 40 VDC max. cada 40 mA
 +3.3 VDC pins (2) (protección de sobre carga de 300 mA)
 Cellphone audio cable (2.5-3.5mm)

Software de configuración y administración

Converge Consola



Rango de entrada de alimentación

Auto ajustable
 100-240 VAC; 50/60 Hz

Consumo de energía

30 W

Dimensiones (AnxProxAl)

43,8 x 26 x 4,5 cm

Peso

3.3375 Kg. peso de la unidad
 5.4 Kg peso con embalaje

Temperatura de funcionamiento

14°F/-10° C a 122° F/50°C

Aprobaciones

Ver el manual de instalación y operaciones para completar detalles
 AES48 compliant (audio equip grounding) U.S.A y Canada CSA sately listed
 EU Countries
 - Conforme RoHS
 - Conforme WEEE

Accesorios Opcionales

Converge Pro 880
 Converge Pro 840T
 Converge Pro TH20
 Controlador de sobremesa



Botón de micrófono omni direccional
 Botón de micrófono Uni direccional
 Micrófono Delta
 Micrófono de sobremesa Uni direccional
 Altavoces de montaje en pared JBL

Numero de Parte

910-151-810 Converge Pro 8i

> CLEARONE UBICACION

Oficinas Principales:
Salt Lake City, UT USA
 5225 Wiley Post Way
 Suite 500
 Salt Lake City, UT 84116
Tel: 801-975-7200
Toll Free: 800-945-7730
Fax: 801-977-0087
 sales@clearone.com

Latino America
Tel: 801-974-3621
 global@clearone.com

EMEA
Tel: 44 (0) 1189 036 053
 global@clearone.com

APAC
Tel: 801-303-3388
 global@clearone.com