

# ClearOne®

**CHAT™ 170** Group Speakerphone  
Groupe de Haut-Parleur de Téléphone  
Freisprecheinrichtung für Gruppen

**CHAT™ 70** Personal Speakerphone  
Téléphone Personnel  
Persönliche Freisprecheinrichtung

## QUICK START GUIDE

Guide de Démarrage Rapide  
Anleitung



## Connecting the CHAT 170 and CHAT 70 to your computer

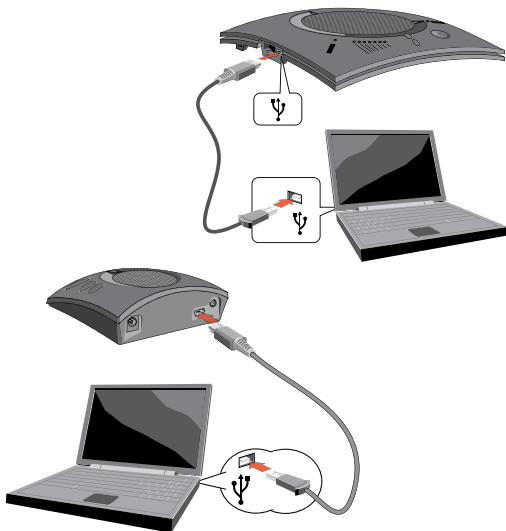
Connexion de l'CHAT 170 et l'CHAT 70 à votre ordinateur

Schließen Sie das CHAT 170 oder das CHAT 70 an Ihren Computer an

---

### SETUP

Installation

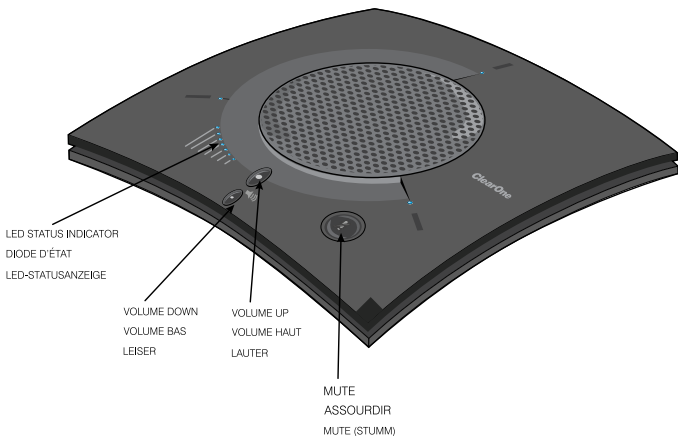


## CHAT 170 Features and Operation

CHAT 170 Caractéristiques et le Fonctionnement

CHAT 170 Funktionen und Bedienung

---

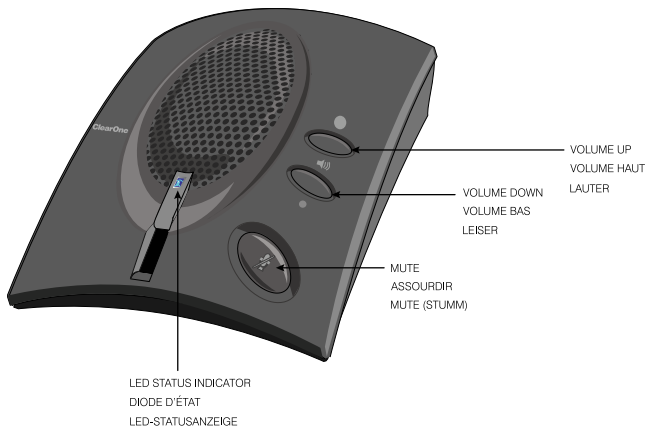


## CHAT 70 Features and Operation

CHAT 70 Caractéristiques et le Fonctionnement

CHAT 70 Funktionen und Bedienung

---



## Using the CHAT 170 and CHAT 70 with Office Communicator

En Utilisant le CHAT 170 et le CHAT 70 avec Office Communicator

Verwendung von CHAT 170 oder CHAT 70 mit Office Communicator

---

Software updates and product information for the CHAT 70 and CHAT 170 are available at:

Mises à jour de logiciels et informations sur les produits pour le CHAT 170 et le CHAT 70 sont disponibles à:

Software-updates und Produktinformationen für das cHat 70 oder das cHat 170 erhalten sie unter:

<http://chat70.clearone.com>

<http://chat170.clearone.com>

Office Communicator 2007 information is available at:

Office Communicator 2007 information est disponible à:

Informationen zum Office communicator 2007 erhalten sie unter:

<http://office.microsoft.com/communicator>